

MAICO, "Controtelaio Clima per finestra"

01/10/2008

Maico srl

Zona artigianale, 15 - San Leonardo in Passiria (BZ)

tel: 0473 651200

fax: 0473 651300

sito web: www.maico.commail to: info@maico.com

GLI STRUMENTI GIUSTI PER LA POSA IN OPERA

Un buon serramento posato male non è più un buon serramento. Quando una finestra viene installata in modo scorretto, infatti, questa non riesce più a raggiungere i valori di tenuta e isolamento già ottenuti in laboratorio. Perché il metodo di posa non peggiori le prestazioni del serramento servono gli strumenti giusti. Come il nuovo "Controtelaio Clima per finestra" di Maico, che evita i ponti termici, facilita la sigillatura e migliora l'adesione dell'intonaco. □

□
Che cos'è □ □

Il "Controtelaio Clima per finestra" di Maico è fornito in barre da assemblare aggiungendo una tavola strutturale (in legno o altro materiale isolante). La forma a "L" lascia al serramentista la libertà di decidere la larghezza della tavola.

Evita le dispersioni termiche □

Per evitare che il controtelaio si trasformi in un ponte termico è stato scelto un materiale isolante come il PVC, anziché uno conduttore come, per esempio, l'acciaio o l'alluminio. Maico fornisce anche le indicazioni su come estendere l'isolamento al traverso inferiore, inserendo tra davanzale esterno e interno un listello (in legno o pur massive) che funga da taglio termico.

Facilita la sigillatura esterna □ □

Le barre contengono nastri che riducono il lavoro in cantiere. Come il nastro autoespandente già integrato per la sigillatura esterna (con 600 Pascal di tenuta e isolante termicamente): basta strappare lo sportello di copertura prima di montare il telaio della finestra. Un listello adesivo, al quale applicare un foglio trasparente di protezione, facilita invece l'intonacatura. Il controtelaio non si sporca e non si perde tempo a ripulirlo. □

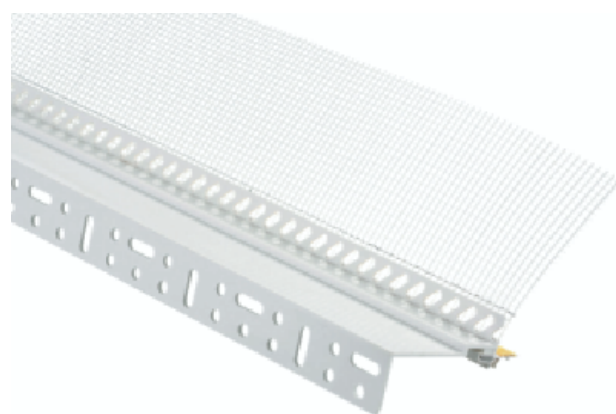
Migliora l'adesione dell'intonaco □ □

Nei punti in cui materiali con dilatazioni diverse entrano in contatto tra loro sono molto probabili crepe e infiltrazioni. La zona più a rischio è la giunzione tra controtelaio, intonaco e telaio della finestra. □ A questo problema il "Controtelaio Clima per finestra" risponde con due accorgimenti: □

- □ un elemento terminale che reagisce in modo flessibile alle dilatazioni; □
- □ una rete montata sull'elemento flessibile, alla quale l'intonaco può aggrapparsi stabilmente. □

□

Maggiori informazioni: m.salvato@maico.com □ □ □ □ □



Il Controtelaio Clima per finestra di Maico è fornito in barre in materiale isolante, con rete stabilizzante per intonaco



Le barre in materiale isolante, a cui aggiungere una tavola strutturale in legno, ostacolano le dispersioni termiche □